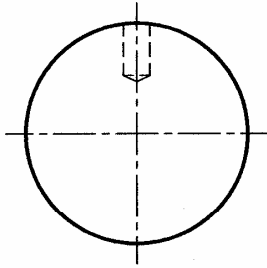
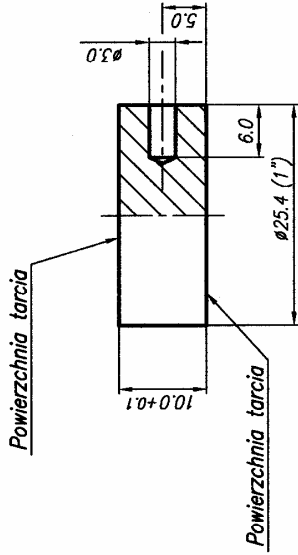


3.2/√/√



UWAGA

Material, twardość i chropowatość powierzchni tarcia dobrać wg odpowiedniej normy, albo wg własnych potrzeb badawczych.

| | | | | | |
|-------------|--------------------------|---------------|------------------------|-------------------|-------------|
| Projektant | Jan Wulczyński | Pełn. w zlec. | ITeE-Zakład Tribologii | | Material |
| Konstruował | Jan Wulczyński | | Uługi | Arkusze / Arkuszy | licz. sztuk |
| Sprawił | R. Michalczewski | | | | |
| Zawierzył | Witold Piekoszewski | | | | |
| Podbił | Nazwa przedmiotu | | | | |
| 2:1 | T-20 płytka (plate-disk) | | | | T-20-1 |

Kulka łożyskowa
 ∅25.4 (1")
 wg PN-83/M-86452

| | | | | | |
|-------------|---------------------|---------------|------------------------|-------------------|-------------|
| Projektant | Jan Wulczyński | Pełn. w zlec. | ITeE-Zakład Tribologii | | Material |
| Konstruował | Jan Wulczyński | | Uługi | Arkusze / Arkuszy | licz. sztuk |
| Sprawił | R. Michalczewski | | | | |
| Zawierzył | Witold Piekoszewski | | | | |
| Podbił | Nazwa przedmiotu | | | | |
| | T-20 kula (ball) | | | | T-20-2 |