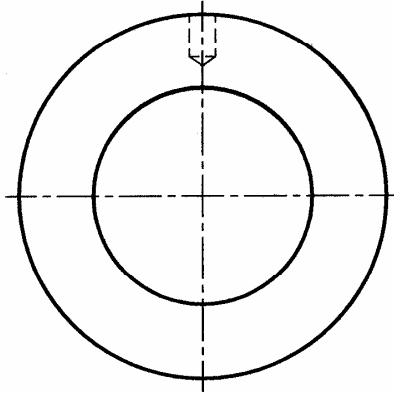
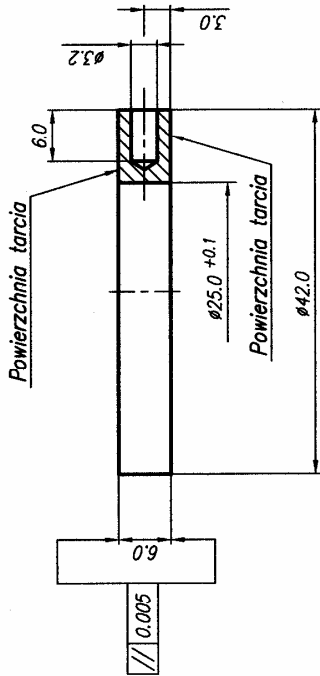


3.2/3.2



**UWAGA**

Material, twardość i chropowatość powierzchni tarcia dobrać wg odpowiedniej normy, albo wg własnych potrzeb badawczych.

**Kulka łożyskowa**  
 $\varnothing 10.0$   
 wg PN-83/M-86452

|             |                     |               |                        |        |            |
|-------------|---------------------|---------------|------------------------|--------|------------|
| Projektant  | Jan Wulczyński      | Pos. w zlot.  | ITEE-Zakład Tribologii |        | Material   |
| Konstruktor | Jan Wulczyński      |               | Umagi                  | Arkusz | Arkusz     |
| Sprawca     | R. Michalczewski    | Nr rys. zlot. |                        |        | Łoż. stłuk |
| Zawiercał   | Witold Piekoszewski |               |                        |        |            |
| Podbiłta    | Nazwa przedmiotu    |               |                        |        |            |
| 2:1         | T-10 tarcza (disk)  |               |                        |        | T-10-1     |

|             |                     |               |                        |        |            |
|-------------|---------------------|---------------|------------------------|--------|------------|
| Projektant  | Jan Wulczyński      | Pos. w zlot.  | ITEE-Zakład Tribologii |        | Material   |
| Konstruktor | Jan Wulczyński      |               | Umagi                  | Arkusz | Arkusz     |
| Sprawca     | R. Michalczewski    | Nr rys. zlot. |                        |        | Łoż. stłuk |
| Zawiercał   | Witold Piekoszewski |               |                        |        |            |
| Podbiłta    | Nazwa przedmiotu    |               |                        |        |            |
| 2:1         | T-10 kula (ball)    |               |                        |        | T-10-2     |